



# GRUPO LUSÍADAS SAÚDE

PROPOSTA DE VALOR | APRESENTAÇÃO INSTITUCIONAL

JUNHO 2022



# Lusíadas Saúde

A Lusíadas Saúde é um **grupo de referência no setor da saúde** em Portugal.

Desde a sua fundação, em 1998, distingue-se por um forte espírito de melhoria contínua, excelência e rigor, sendo o **primeiro Grupo Privado com Hospitais acreditados pela *Joint Commission International***.  
Centrado na personalização e qualidade dos cuidados de saúde, o Grupo Lusíadas proporciona uma oferta de serviços global, baseada numa **rede que cobre todo o território nacional**.

## CAPACIDADE INSTALADA



6

HOSPITAIS

5

CLÍNICAS



31

SALAS BLOCO  
OPERATÓRIO



437

GABINETES  
DE CONSULTA



671

CAMAS



18

SALAS BLOCO  
DE PARTOS

Lusíadas

# Integramos o UnitedHealth Group

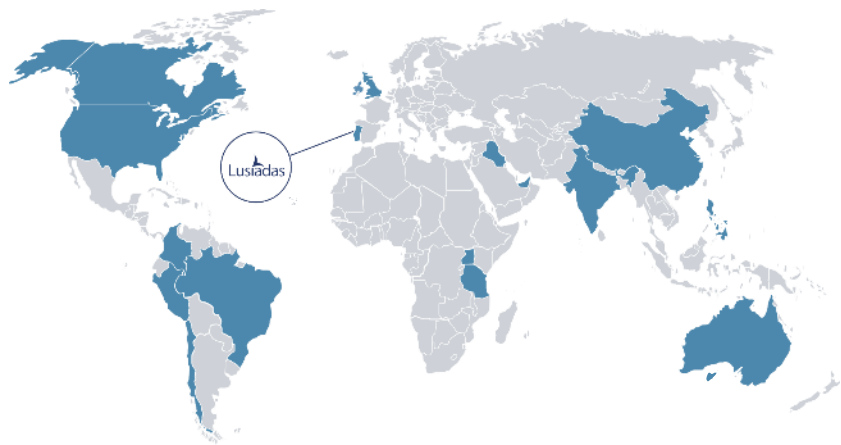
A UnitedHealth Group Company

O UnitedHealth Group é uma empresa sediada nos Estados Unidos da América que se dedica a atividades no setor da saúde e bem-estar, oferecendo seguros, benefícios e cuidados de saúde através da UnitedHealthcare, e serviços de informação e tecnologia para o setor da saúde através da Optum.

A nossa Missão é ajudar as pessoas a viver vidas mais saudáveis e contribuir para que o sistema de saúde funcione melhor para todos. O nosso trabalho sustenta-se em valores fundamentais.

Servimos 140 milhões de pessoas em todos os 50 estados norte-americanos e em mais de 130 outros países;

Colaboradores: aproximadamente 300.000 pessoas em todo o mundo, sendo mais de 80.000 da área médica.



■ UnitedHealth Group: locais de operação

## Uma Missão Global

A nossa Missão é **ajudar as pessoas a viver vidas mais saudáveis** e contribuir para que o **sistema de saúde funcione melhor para todos**



# Foco na Qualidade



## **1º GRUPO PRIVADO COM HOSPITAIS/CLÍNICAS ACREDITADOS PELA JOINT COMMISSION INTERNATIONAL**

Unidades Lusíadas com o selo desta instituição:  
Hospital Lusíadas Porto, Clínica Lusíadas Gaia,  
Hospital de Cascais, Hospital Lusíadas Lisboa e  
Clínicas Lusíadas Almada.



## **ÚNICO GRUPO PRIVADO COM CERTIFICAÇÕES TECNOLÓGICAS HIMSS ANALYTICS**

Os Hospitais Lusíadas Porto e Lisboa atingiram o nível 7, nível máximo, já em 2022, juntando-se ao Hospital de Cascais, integrando uma elite de apenas cinco hospitais em toda a Europa.



## **Corpo Clínico Experiente e Diferenciado**

Com uma equipa de profissionais de saúde experiente e diferenciada, apoiamos a relação entre médico e cliente para oferecer um acompanhamento humanizado, cuidado e moldado a cada pessoa.

**Eduarda Reis**

Presidente do Conselho  
Médico da Lusíadas Saúde

# Principais Acordos Comerciais

## SEGURADORAS E SUBSISTEMAS E EQUIPARADOS

- ADM
- ADSE
- AdvanceCare
- Allianz
- AXA Assistance
- CTT
- Fidelidade
- Future Healthcare
- Generali
- GNR
- Ibero Assistência
- IMA Ibérica Assistência
- Mapfre
- Medicare
- Médis
- Multicare
- Ocidental Seguros
- PSP
- PT ACS
- RAR – Assistência Clínica
- RNA
- RNA Medical
- S.F.J.
- SãVida
- SDP Sul
- Serviços Sociais CGD
- SIB
- SNQTB
- Trust
- UnitedHealthcare
- UON Consulting
- Zurich

## PARCERIAS CORPORATIVAS

- Abreu
- ACP
- Adexo
- Associação Nacional Municípios Portugueses
- Associação Portuguesa de Fertilidade
- Auto Vision
- Banco de Portugal
- BCG
- BOSH
- CGD
- Chronopost
- DHL
- Ecco-Salva
- Fisiogaspar
- Ginásio Clube Português
- Grupo Barraqueiro
- Jerónimo Martins
- Junta de Freguesia de São Domingos de Benfica
- Novabase
- Novo Banco
- OGMA
- Pestana
- Pine Cliffs Resort
- Plano de Saúde Well's
- REFER
- SAG
- Sheraton
- SONAE
- SLB
- Staples
- Thyssenkrupp
- Universidade do Porto
- Volkswagen



**1.**

# PROPOSTA DE VALOR

**LUSÍADAS 4US**

# Lusíadas 4US

## PROPOSTA DE VALOR

O Protocolo **Lusíadas 4US** é um produto sem custo associado, que oferece aos colaboradores do Sindicato dos trabalhadores dos impostos o benefício de **acesso a cuidados de saúde, com condições vantajosas**, nas Unidades Lusíadas Saúde.

O protocolo Lusíadas 4US é orientado para colaboradores sem cobertura de seguro ou subsistema de saúde ou em regime de complementaridade com este, permitindo o seu acesso (e do restante agregado familiar de 1º grau) aos melhores profissionais de saúde e às tecnologias mais avançadas, numa rede que cobre todo o território nacional, com condições de acesso vantajosas.

### Rede Lusíadas Saúde

Protocolo extensível a todas as Unidades do Grupo Lusíadas Saúde

### Agregado Familiar de 1º Grau

Protocolo é extensível ao Agregado Familiar de 1º grau: Cônjuge e Descendentes.



### Cartão de Cliente Lusíadas 4US

Todos os beneficiários têm acesso ao Cartão de Cliente Lusíadas

### Condições Especiais de Acesso

Descontos sobre a Tabela de Preços Particular nas principais valências



# Lusíadas 4US

SINDICATO DOS TRABALHADORES DOS IMPOSTOS

	Consultas de Especialidade	Consultas de Clínica Geral	Consultas de Estomatologia e Não Médicas	Atend. Urgente / Chamada de Especialista	MCDT's, Análises Clínicas e Tratamentos	Pisos de Sala e Diárias
<b>HOSPITAL LUSÍADAS BRAGA</b>	48 €	34 €	34 €	41 €	PVP -15%	PVP -10%
<b>HOSPITAL LUSÍADAS PORTO CLÍNICA LUSÍADAS GAIA</b>	48 €	45 €	34 €	62 €	PVP -15%	PVP -10%
<b><sup>1</sup>CLUSTER LISBOA</b>	48 €	45 €	34 €	62 €	PVP -15%	PVP -10%
<b><sup>2</sup>CLUSTER ALGARVE</b>	48 €	45 €	34 €	53 €	PVP -15%	PVP -10%

PVP – preço de venda ao público | MCDT's – meios complementares de diagnóstico e terapêutica.

## UNIDADES LUSÍADAS SAÚDE

**<sup>1</sup>Cluster Lisboa:**, Hospital Lusíadas Lisboa, Clínica Lusíadas Almada, Hospital Lusíadas Amadora e Clínica Lusíadas Oriente.

**<sup>2</sup>Cluster Algarve:** Hospital Lusíadas Albufeira, Clínica Lusíadas Faro e Clínica Lusíadas Forum Algarve.

### Pressupostos

- Os descontos incidirão sobre a tabela de particulares em vigor a cada momento na respetiva Unidade do Grupo Lusíadas Saúde.
- Os descontos não são cumulativos com o benefício de qualquer outro seguro de saúde ou subsistema.
- Estão excluídos das presentes condições os Honorários Cirúrgicos, Pacotes Cirúrgicos e de MCDTs, Fármacos, Consumíveis, Próteses e Ortoteses, Sangue e Derivados, Anatomia Patológica, Radiologia de Intervenção, Aparelhos Gessados e Ortopédicos, assim como exames realizados por Unidades externas ao Grupo Lusíadas.

# Lusíadas 4US

CARTÃO

Todos os beneficiários do Protocolo irão receber o respetivo Cartão de Cliente Lusíadas 4US.

O cartão serve para identificar os beneficiários em todas as Unidades do Grupo Lusíadas Saúde e a respetiva elegibilidade para benefício das condições especiais de acesso.



**2.**

**GRUPO  
LUSÍADAS SAÚDE**



**Cluster Norte**

Hospital Lusíadas Braga

Hospital Lusíadas Porto

Clínica Lusíadas Gaia

**Cluster Lisboa**

Hospital Lusíadas Lisboa

Clínica Lusíadas Almada

Hospital Lusíadas Amadora

Clínica Lusíadas Oriente

Hospital de Cascais (PPP)

**Cluster Algarve**

Hospital Lusíadas Albufeira

Clínica Lusíadas Faro

Clínica Lusíadas Fórum Algarve



**CLUSTER NORTE**



## CONSULTAS DE ESPECIALIDADE

- Anestesiologia
- Cardiologia
- Cardiologia Pediátrica
- Cirurgia Geral
- Cirurgia Maxilo-Facial
- Cirurgia Pediátrica
- Cirurgia Plástica e Reconstructiva
- Cirurgia Torácica
- Cirurgia Vasculiar
- Dermatologia
- Endocrinologia
- Estomatologia
- Gastrenterologia
- Ginecologia e Obstetrícia
- Hematologia Clínica
- Imunoalergologia
- Medicina Dentária
- Medicina Física e de Reabilitação
- Medicina Geral e Familiar
- Medicina Interna
- Nefrologia
- Neurocirurgia
- Neurologia
- Nutrição Clínica
- Oftalmologia
- Oncologia
- Ortopedia e Traumatologia
- Otorrinolaringologia
- Pediatria
- Pedopsiquiatria
- Pneumologia
- Podologia
- Psicologia
- Psiquiatria
- Reumatologia
- Terapia da Fala
- Urologia

## OUTRAS VALÊNCIAS

- Atendimento sem Marcação das 8h às 24h
- Bloco Operatório
- Imagiologia Geral (RX, Mamografia, TC, RM, Ecografia, Ecodoppler)
- Exames de Diagnóstico e Terapêutica das mais variadas Especialidades

# Hospital Lusíadas Porto

## FATORES DIFERENCIADORES

**São vários os fatores que determinam a excelência do Hospital Lusíadas Porto.**

Destacam-se os seguintes:

- Corpo Clínico de reconhecida competência, disponibilizando acompanhamento multidisciplinar.
- Referência em áreas como Ortopedia e Traumatologia, Otorrinolaringologia, Oftalmologia, Urologia, Medicina Molecular e Cirurgia Plástica e Reconstructiva.
- Atendimento Humanizado e Personalizado / Foco na Experiência do Cliente.
- Primeiro hospital privado do norte do país a obter o prestigiado selo de qualidade da Joint Commission International (JCI).
- Certificação de nível 6 na escala do Modelo de Adoção de Registo Médico Eletrónico (EMRAM), do HIMSS Analytics, coloca o Hospital Lusíadas Porto numa elite reduzida de hospitais com esta distinção em todo o mundo.

**99**

Gabinets  
Consulta

**7**

Salas Bloco  
Operatório

**2**

Salas Bloco  
Parto

**116**

Camas



## CONSULTAS DE ESPECIALIDADE

- Anestesiologia
- Cardiologia
- Cirurgia Cardiorácica
- Cirurgia Geral
- Cirurgia Maxilo-Facial
- Cirurgia Pediátrica
- Cirurgia Plástica e Reconstructiva
- Cirurgia Vasculare
- Consulta do Viajante
- Dermatologia
- Dentária
- Endocrinologia
- Estomatologia
- Fisiatria
- Gastreenterologia
- Ginecologia e Obstetrícia
- Hematologia Clínica
- Imunoalergologia
- Medicina Geral e Familiar
- Medicina Interna
- Nefrologia
- Neurocirurgia
- Neuropediatria
- Neurologia
- Nutrição Clínica
- Oftalmologia
- Ortopedia e Traumatologia
- Otorrinolaringologia
- Pediatria
- Pedopsiquiatria
- Pneumologia
- Psicologia
- Psiquiatria
- Reumatologia
- Terapia da fala
- Urologia

## CENTROS MULTIDISCIPLINARES

- Centro Multidisciplinar de Tratamento da Obesidade
- Centro Multidisciplinar da Diabetes
- Centro Multidisciplinar do Adolescente
- Centro Multidisciplinar de Deformidades Torácicas
- Instituto Vasculare
- Oncologia Médica

## OUTRAS VALÊNCIAS

- Atendimento Urgente Adultos e Pediátrico 24h
- Internamento
- Bloco Operatório
- Maternidade
- Unidade de Cuidados Intensivos
- Imagiologia Geral
- Exames de Diagnóstico e Terapêutica das mais variadas Especialidades



# Clínica Lusíadas Gaia

## FATORES DIFERENCIADORES

- A Clínica Lusíadas Gaia integra um grupo exclusivo ao nível mundial acreditado pela Joint Commission International (JCI), a mais importante entidade norte-americana na acreditação de organizações de saúde.
- Disponibiliza uma oferta integrada e abrangente de especialidades médicas e cirúrgicas, exames de diagnóstico e análises clínicas.
- Atendimento Humanizado e Personalizado / Foco na Experiência do Cliente.

9

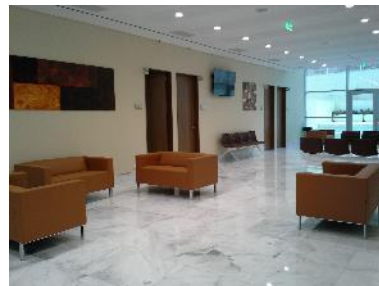
Gabinetes  
Consulta

1

Salas de  
Tratamento

1

Sala de  
Exames



A nighttime photograph of the Hospital Lusíadas building. The building is a modern, multi-story structure with a grid of windows, many of which are illuminated from within, showing office interiors. The name "Hospital Lusíadas" is displayed in large, illuminated blue letters on the top edge of the building. In the foreground, there is a landscaped area with a curved concrete wall, some greenery, and a paved walkway with a white arrow pointing forward. Streetlights and trees are visible on the right side of the image.

Hospital Lusíadas

**CLUSTER LISBOA**

# Hospital Lusíadas Lisboa

## FATORES DIFERENCIADORES

### São vários os fatores que determinam a excelência do Hospital Lusíadas Lisboa

Destacam-se os seguintes:

- Unidade Hospitalar de referência na área da grande Lisboa.
- Corpo Clínico de reconhecida competência, disponibilizando acompanhamento multidisciplinar.
- Atendimento Humanizado e Personalizado / Foco na Experiência do Cliente.
- Primeiro hospital privado da Grande Lisboa a obter o prestigiado selo de qualidade da Joint Commission International (JCI).
- Certificação de nível 6 na escala do Modelo de Adoção de Registo Médico Eletrónico (EMRAM), do HIMSS Analytics, coloca o Hospital Lusíadas Lisboa numa elite reduzida de hospitais com esta distinção em todo o mundo.

**120**

Gabinets  
Consulta

**11**

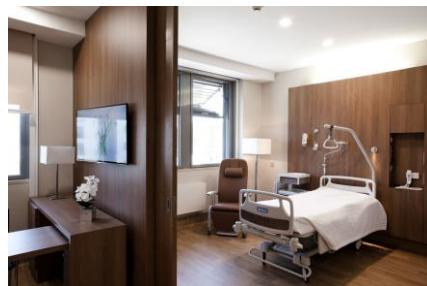
Salas Bloco  
Operatório

**4**

Salas Bloco  
Parto

**143**

Camas



## CONSULTAS DE ESPECIALIDADE

- Andrologia
- Anestesiologia
- Cardiologia
- Cardiologia Pediátrica
- Cirurgia Cardiorádica
- Cirurgia Geral
- Cirurgia Maxilo-Facial
- Cirurgia Pediátrica
- Cirurgia Plástica e Reconstructiva
- Cirurgia Torádica
- Cirurgia Vasculard
- Dermatologia
- Doenças Infeciosas
- Endocrinologia
- Gastrenterologia
- Genética Médica
- Ginecologia e Obstetrícia
- Hematologia Clínica
- Imunoalergologia
- Medicina Dentária
- Medicina Desportiva
- Medicina Física e de Reabilitação
- Medicina Geral e Familiar
- Medicina Interna
- Nefrologia
- Neurocirurgia
- Neurologia
- Neuropsicologia
- Nutrição Clínica
- Oftalmologia
- Oncologia Médica
- Ortopedia e Traumatologia
- Otorrinolaringologia
- Pediatria
- Pedopsiquiatria
- Pneumologia
- Podologia
- Psicologia
- Psiquiatria
- Reumatologia
- Terapia da Fala
- Urologia

## CENTROS MULTIDISCIPLINARES

- Centro Multidisciplinar de Tratamento da Obesidade
- Centro de Oncologia
- Unidade de Tratamento da Dor
- Centro Especializado em Endometriose
- Centro Médico-Cirúrgico Minimamente Invasivo
- Centro Especializado em Cirurgia Endócrina
- Centros Especializados em: Coluna, Tornozelo e Pé, Ombro e Cotovelo, Mão e Joelho

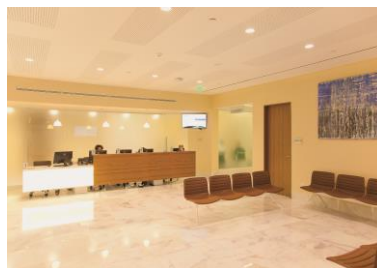
## OUTRAS VALÊNCIAS

- Atendimento Urgente Adultos, Pediátrico, Ginecologia e Obstetrícia 24h
- Internamento
- Bloco Operatório
- Maternidade
- Unidade de Cuidados Intensivos
- Cuidados Paliativos
- Imagiologia Geral / Medicina Nuclear
- Exames de Diagnóstico e Terapêutica das mais variadas Especialidades

# Clínicas Lusíadas Lisboa

## FATORES DIFERENCIADORES

- A Clínica Lusíadas Almada integra um grupo exclusivo ao nível mundial acreditado pela Joint Commission International (JCI), a mais importante entidade norte-americana na acreditação de organizações de saúde.
- Disponibilizam uma oferta integrada e abrangente de especialidades médicas e cirúrgicas, exames de diagnóstico e análises clínicas.
- Centro de Reabilitação Física na Clínica Lusíadas Oriente – gabinetes de consulta, 2 ginásios, serviços de eletroterapia e hidroterapia em piscina.
- Atendimento Humanizado e Personalizado / Foco na Experiência do Cliente.



<b>47</b> Gabinetes Consulta
<b>1</b> Salas de Tratamento

# Hospital Lusíadas Amadora

## FATORES DIFERENCIADORES

### São vários os fatores que determinam a excelência do Hospital Lusíadas Amadora

Destacam-se os seguintes:

- Atendimento Médico Permanente para Adultos.
- Corpo Clínico de reconhecida competência, disponibilizando acompanhamento multidisciplinar e consultas de 2ª opinião.
- Unidade Clínica de Oncologia de referência no país.
- Qualidade de Atendimento / Experiência do Cliente.

7

Salas Bloco  
Operatório

45

Gabinetes  
Consulta

95

Camas



## CONSULTAS DE ESPECIALIDADE

- Anestesiologia
- Cardiologia
- Cirurgia Cardiotorácica
- Cirurgia Geral
- Cirurgia Maxilo-Facial
- Cirurgia Pediátrica
- Cirurgia Plástica e Reconstructiva
- Cirurgia Vascular
- Dermatologia
- Endocrinologia
- Gastrenterologia
- Ginecologia e Obstetrícia
- Hematologia Clínica
- Imunoalergologia
- Medicina Dentária
- Medicina Geral e Familiar
- Medicina Interna
- Nefrologia
- Neurocirurgia
- Neurologia
- Nutrição Clínica
- Oftalmologia
- Oncologia Médica
- Ortopedia e Traumatologia
- Otorrinolaringologia
- Pediatria
- Pedopsiquiatria
- Pneumologia
- Psicologia
- Psiquiatria
- Radioncologia
- Reumatologia
- Terapia da Fala
- Urologia

## EXAMES DE DIAGNÓSTICO

- Análises Clínicas (Patologia Clínica e Genética)
- Imagiologia (Densitometria Óssea, Ecodoppler, Ecografia, Ortopantomografia, Mamografia, Radiologia Convencional, Ressonância Magnética, Tomografia Computorizada)
- Exames de diagnóstico e de intervenção para apoio às mais diversas Especialidades

## OUTRAS VALÊNCIAS

- Atendimento Urgente
- Internamento
- Bloco Operatório
- Unidade de Cuidados Intensivos
- Centro Multidisciplinar da Doença Metabólica

# Hospital de Cascais (PPP)

## FATORES DIFERENCIADORES

- O Hospital de Cascais é gerido em regime de PPP pela Lusíadas Saúde desde 2009.
- A qualidade e a segurança são uma prioridade e uma aposta de toda a equipa. Esse compromisso justifica o facto de ter sido dos primeiros hospitais em Portugal a obter a acreditação pela Joint Commission International (JCI), que avalia a qualidade e segurança dos procedimentos clínicos e não clínicos em hospitais de todo o mundo.
- O Hospital de Cascais é considerado um dos hospitais mais tecnológicos da Europa, pelo HIMSS Analytics — a maior organização mundial na área das tecnologias de informação de saúde. É o único hospital português classificado pelo HIMSS Analytics no nível 7, partilhando a vanguarda com uma restrita elite de três hospitais na Europa.

**33**

Gabinets  
Consulta

**6**

Salas Bloco  
Operatório

**10**

Salas Bloco  
Parto

**277**

Camas







**CLUSTER ALGARVE**

# Unidades Lusíadas no Algarve

- As Unidades Lusíadas do Algarve disponibilizam todas as especialidades médicas e cirúrgicas, com respostas integradas por equipas multidisciplinares em completa articulação com outras unidades hospitalares do Grupo.
- Atendimento Urgente 24h no Hospital Lusíadas Albufeira.
- Consultas sem Marcação de Pediatria e Clínica Geral na Clínica Lusíadas Faro., todos os dias das 8h às 21h.
- Atendimento Humanizado e Personalizado / Foco na Experiência do Cliente.



**Lusíadas**  
Hospital Albufeira

**Lusíadas**  
Clínica Faro

**Lusíadas**  
Clínica Forum Algarve

**33**

Gabinetes  
Consulta

**3**

Salas Bloco  
Operatório

**27**

Camas

# Unidades Lusíadas no Algarve

SERVIÇOS CLÍNICOS

## CONSULTAS DE ESPECIALIDADE

- Anestesiologia
- Cardiologia
- Cardiologia Pediátrica
- Cirurgia Geral
- Cirurgia Pediátrica
- Cirurgia Plástica e Reconstructiva
- Cirurgia Torácica
- Cirurgia Vasculuar
- Clínica Geral
- Dermatologia
- Endocrinologia
- Gastreterologia
- Ginecologia e Obstetrícia
- Imunoalergologia
- Medicina Dentária
- Medicina Física e de Reabilitação
- Medicina Interna
- Neurocirurgia
- Neurologia
- Nutrição Clínica
- Oftalmologia
- Oncologia Médica
- Ortopedia e Traumatologia
- Otorrinolaringologia
- Pediatria
- Pneumologia
- Psicologia
- Psiquiatria
- Reumatologia
- Terapia da Fala
- Unidade de Tratamento da Dor
- Urologia

## OUTRAS VALÊNCIAS

- Atendimento Urgente Adultos 24h | Hospital Lusíadas Albufeira (HLA)
- Consultas sem Marcação de Pediatria e Clínica Geral | Clínica Lusíadas Faro
- Lusíadas Dental | Clínica Lusíadas Forum Algarve
- Bloco Operatório (HLA)
- Imagiologia Geral
- Exames de Diagnóstico e Terapêutica das mais variadas Especialidades

 Lusíadas  
Hospital Albufeira

 Lusíadas  
Clínica Faro

 Lusíadas  
Clínica Forum Algarve

# Lusíadas Saúde

## DISCLAIMER

- o O Grupo Lusíadas Saúde não autoriza que o presente documento seja utilizado por uma outra qualquer pessoa ou entidade, que não o destinatário da mesma, e exclui qualquer responsabilidade para com outra pessoa ou entidade, em qualquer situação.
- o O presente documento deve ser lido na sua totalidade, não podendo ser reproduzido, publicado ou difundido, na íntegra ou parcelarmente, sem a autorização, expressa por escrito, do Grupo Lusíadas Saúde.





A UnitedHealth Group Company

**DIRECÇÃO COMERCIAL** | E-mail: [info.comercial@lusiadas.pt](mailto:info.comercial@lusiadas.pt)